



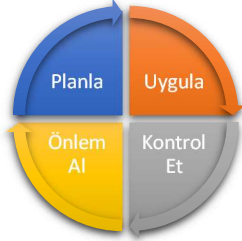
TARSUS
ÜNİVERSİTESİ

İYİLEŞTİRME EYLEM PLANLARI

BİLGİ İŞLEM DAİRE BAŞKANLIĞI

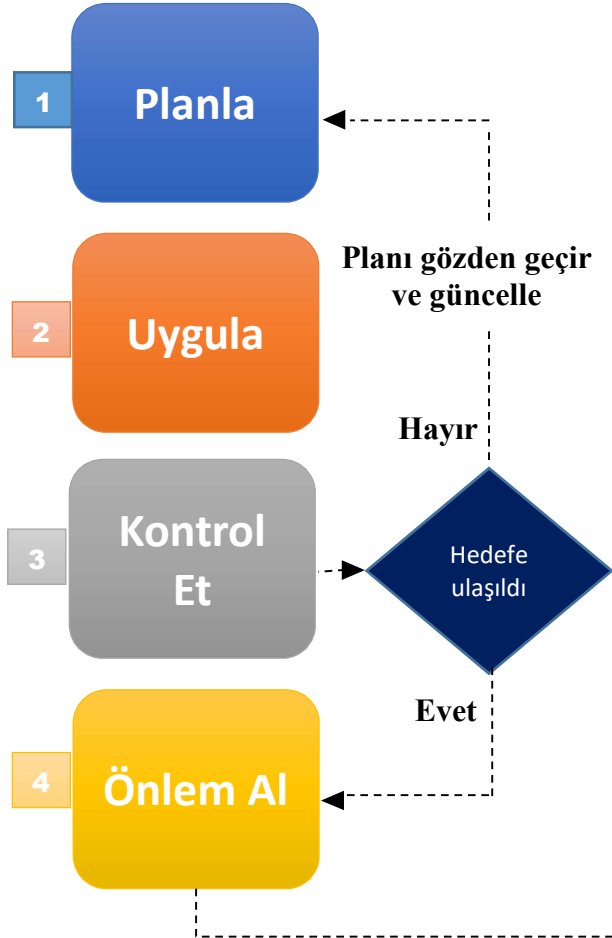
Bu Birim İyileştirme Planları için [İyileştirme Eylem Planları](#) referans alınmalıdır.

Kalite Güvence Sisteminde Sürekli İyileştirme



Süreç İyileştirme

Standart gereksinimlerin ve paydaş beklentilerinin en üst düzeyde karşılanması için bir sürecin performans düzeyinin yükseltilmesidir.



İyileştirme Planı

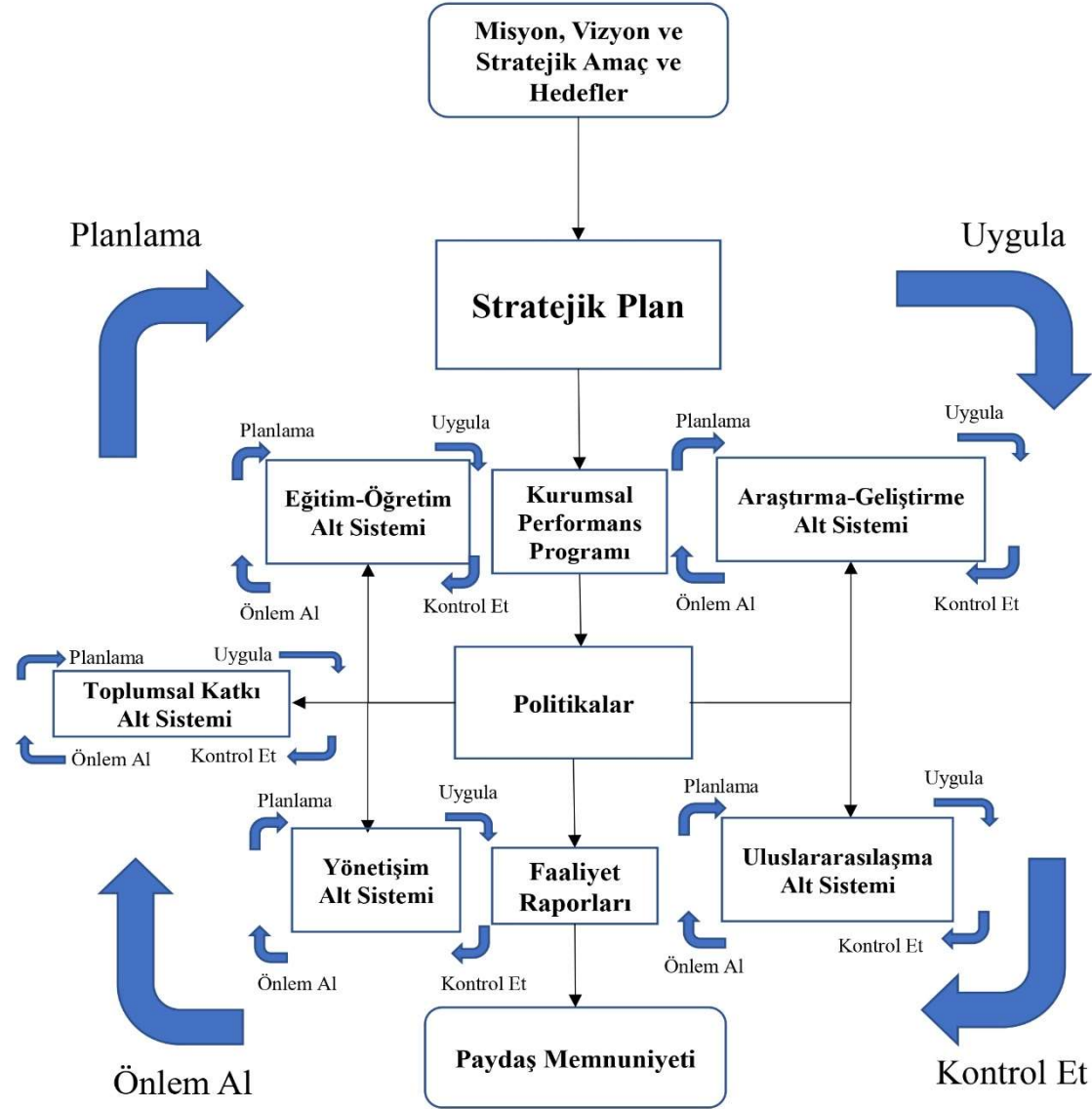
PUKÖ döngüsünde “Kontrol Et” aşamasında süreçlerin ölçüm ve değerlendirmesi yapılır. “Önlem Al” aşamasında ise yapılmış olan değerlendirmelere yönelik iyileştirme planları oluşturulur.

Sürekli iyileşen süreçler oluşturmak için iyileştirme planlarınız hazır mı?

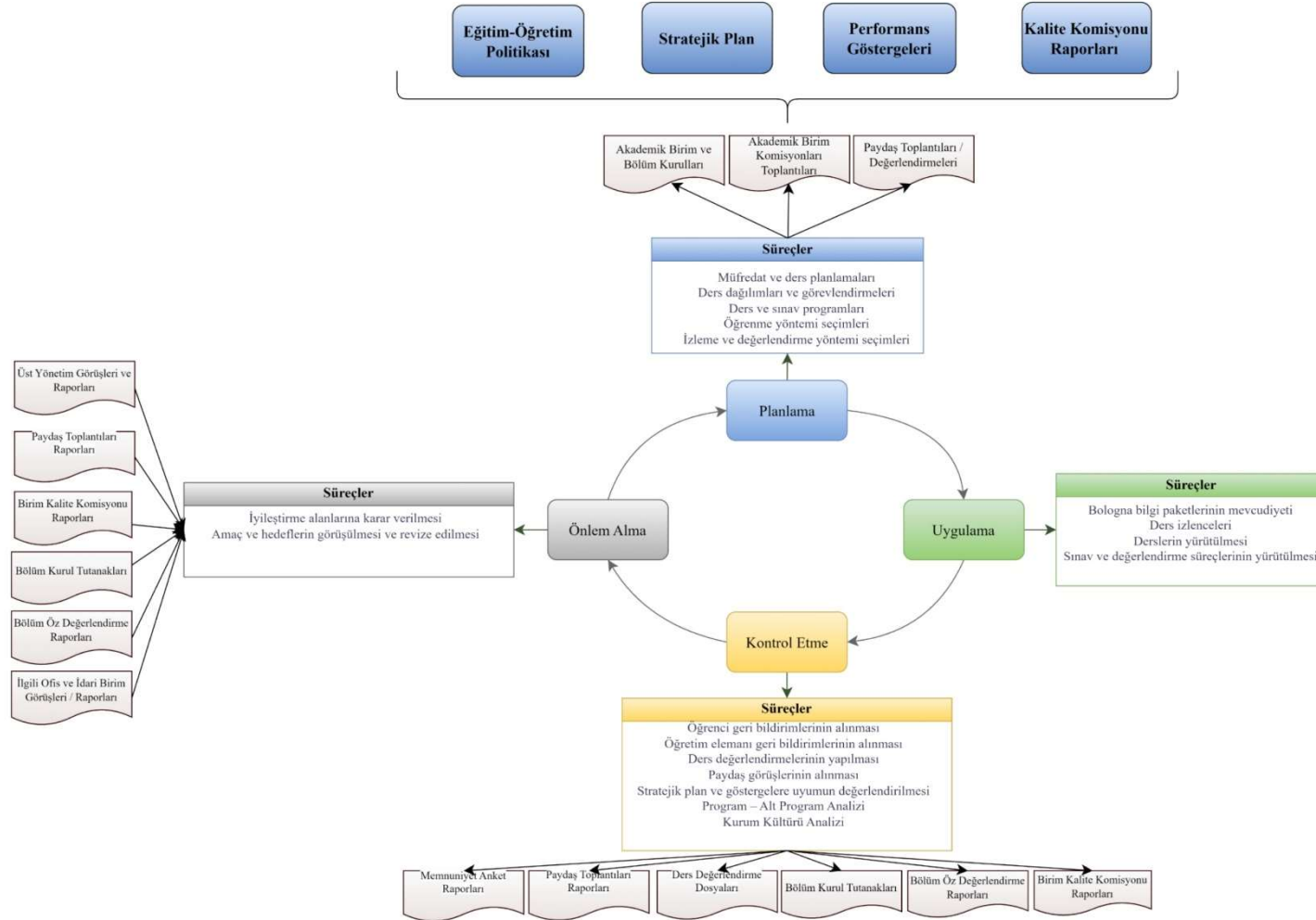
İYİLEŐTİRME DÖNGÜLERİ (PUKÖ)

- İyileőtirme döngüleri, kalite güvencesi, eğitim-öğretim, araştırma-geliőtirme ve toplumsal katkı süreçlerine yönelik olarak, üniversitemiz ilgili politikaları göz önünde bulundurularak hazırlanmış olan akışları ifade etmektedir.
- Döngüler, PUKÖ'nün her bir adımı için (planla, uygula, kontrol et, önlem al); ilgili süreçleri, süreçlerin çıktısı olan veya girdisi olan dokümanları ve adımlar arasındaki bağlantıları içermektedir.
- PUKÖ döngüleri, birimlerin; kalite komisyonları, bölüm ve birim kurulları gündemlerine rehberlik edebilme amacı taşımaktadır. Bu kurul ve komisyonlardaki gündemler ve görüşmeler, iyileőtirme döngüleri göz önünde bulundurularak tamamlanır.

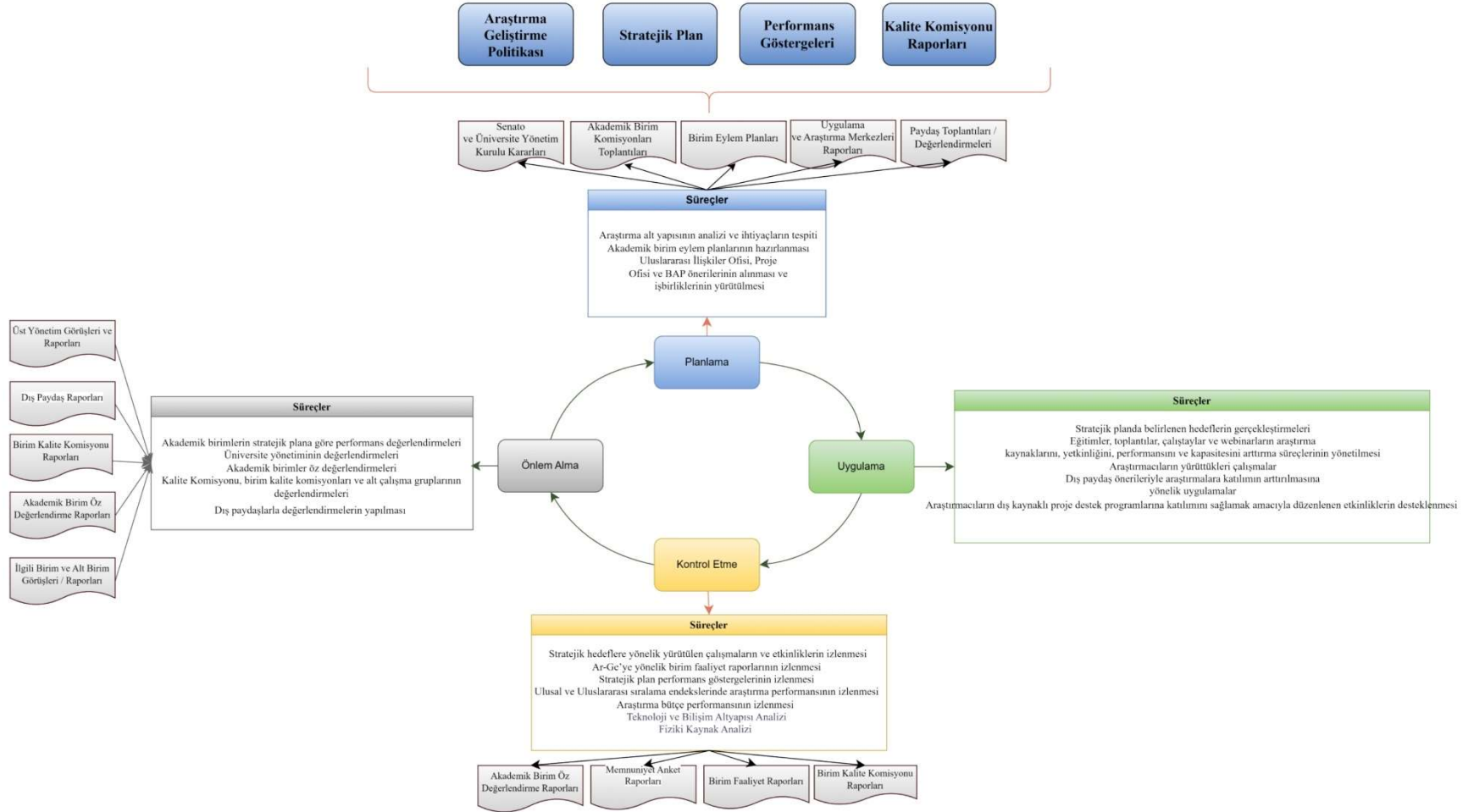
Kalite Güvencesi Sistemi İyileştirme Döngüsü



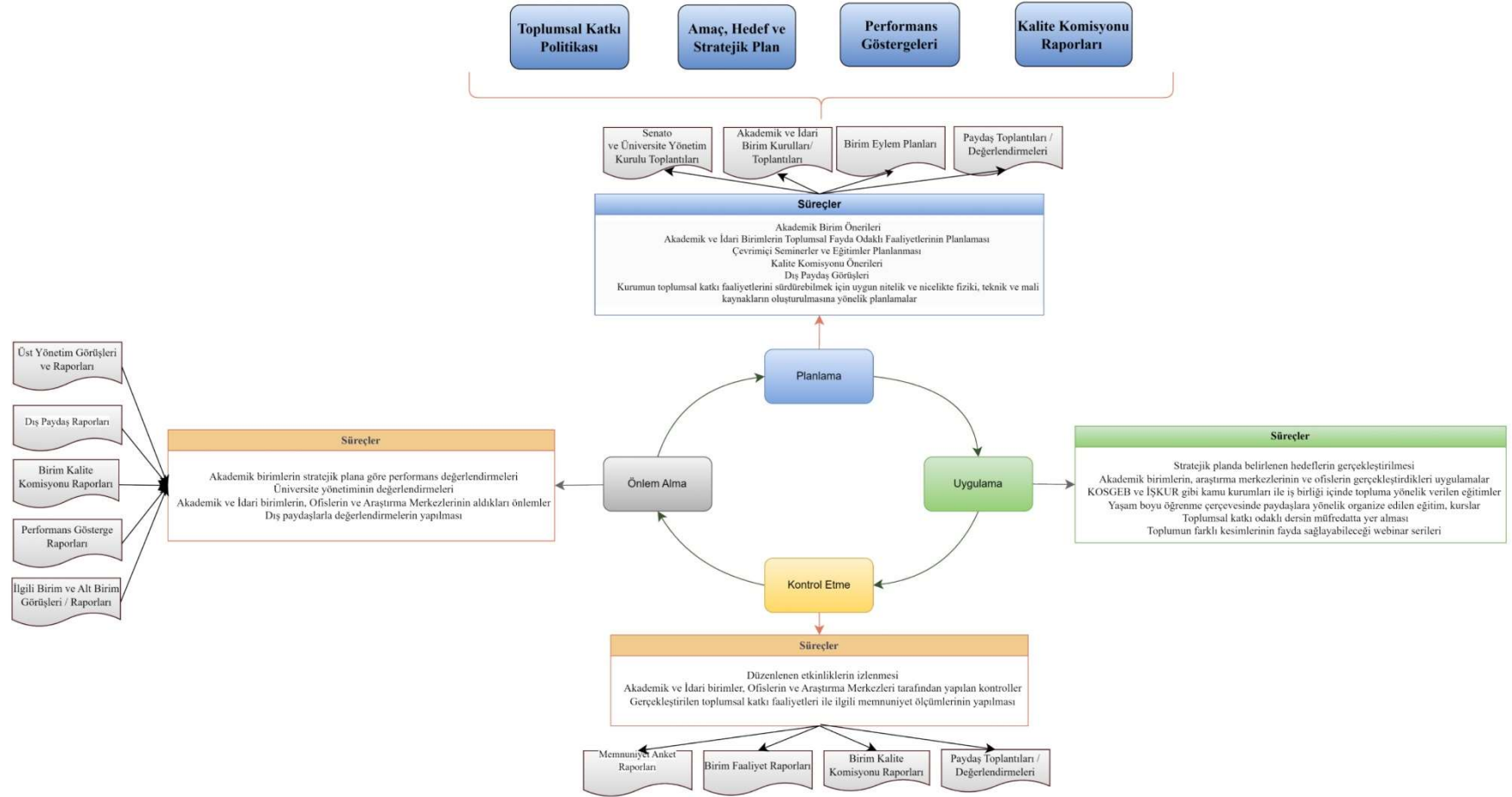
Eğitim ve Öğretim İyileştirme Döngüsü



Araştırma- Geliştirme İyileştirme Döngüsü



Toplumsal Katkı İyileştirme Döngüsü



GÜÇLÜ YÖNLER

İyileştirme Eylem Planı

No	Güçlü Yönler (GY)	Tespitler	İyileştirme Adımı
KGS-GY-1	1. Başkanlıkta mevcut personelin sahip olduğu bilgi düzeyinin yüksekliği.	• Personel bilgisi yüksek ancak uzmanlaşmış bazı teknik alanlarda yetersizlik olabilir.	➤ Teknik alanlarda daha fazla uzman personel yetiştirilmeli ya da dış kaynak kullanımı artırılmalıdır.
KGS-GY-2	2. Başkanlıkta personelin genç, dinamik, değişime, gelişime açık ve özverili olması.	• Personel özverili ve yenilikçi, ancak çalışma alanlarının çeşitliliği, her konuda derin uzmanlık oluşturmayı zorlaştırabilir.	➤ Personelin gelişimine yönelik düzenli eğitimler ve uzmanlık alanlarına odaklanma teşvik edilmelidir.
KGS-GY-3	3. Başkanlık personelinin zaman kavramı olmadan, ihtiyaç duyulan her saatte gerekli teknik desteği verebilmesi.	• Personelin özverili olması, ancak sürekli yoğun mesai ve gece çalışmaları, personelin yaşam kalitesini etkileyebilir.	➤ İş yükü denetlenmeli ve iş-yaşam dengesini koruyacak bir sistem kurulmalıdır.
KGS-GY-4	4. Bilgi İşlem Dairesi Başkanlığı'nın diğer birim ve kurumlarla ilişkilerinin dinamik ve sürekli olması.	• İlişkiler kuvvetli, ancak dışarıya açık sistemlerin yönetimi ve güvenliği konusunda dikkat edilmesi gereken noktalar var.	➤ Dış sistemlere karşı daha güçlü güvenlik önlemleri alınmalı, düzenli denetimler yapılmalıdır.
KGS-GY-5	5. Başkanlığımızın ofis konumu idari ve akademik personellerin ve öğrencilerimizin çok kolay bir şekilde erişebilir noktada olması.	• Ofis konumu erişim açısından çok avantajlı, ancak daha fazla alan ya da modernleşme ihtiyacı olabilir.	➤ Ofis altyapısı güçlendirilmeli ve daha verimli hale getirilmelidir.

KGS-GY-6	6. Akademik ve teknik personele sahip olunmasından dolayı arařtırmaya, geliřtirmeye ve uygulamaya aık bir birim olmamız.	<ul style="list-style-type: none">• Arařtırma ve geliřtirme faaliyetlerine aık bir yapı mevcut, ancak uygulama sureci ve kaynaklar bazen sınırlı kalabiliyor.	<ul style="list-style-type: none">➤ Arařtırma-geliřtirme faaliyetleri iin daha fazla kaynak ve destek saėlanmalıdır.
KGS-GY-7	7. Birimimizin altyapı alıřmalarında (yazılım ve donanım aısından) gncel ve yeni sistemlerin kullanılması.	<ul style="list-style-type: none">• Altyapı gncel fakat daha fazla verimlilik iin optimize edilebilir.	<ul style="list-style-type: none">➤ Altyapı zerinde dzenli gncellemeler ve optimizasyonlar yapılmalıdır.

GELİŐMEYE AÇIK YÖNLER

İyileştirme Eylem Planı

No	Gelişmeye Açık Yönler (GA)	Tespitler	İyileştirme Adımı
KGS-GA-1	1. Başkanlığımızın çalışma konu ve alanlarının çok geniş olması, uzmanlaşmış teknik eleman eksikliği.	• Çalışma alanları geniş ancak bazı alanlarda uzman eleman eksikliği bulunuyor.	➤ Daha fazla uzman personel istihdam edilmeli veya dışarıdan uzmanlık desteği alınmalıdır.
KGS-GA-2	2. Dışarıya açık olan sistemlerimizin olması, kesintisiz hizmet gereksinimi.	• Sistemler dışarıya açık, bu da zaman zaman kesintilere ve güvenlik risklerine yol açabiliyor.	➤ Sistem güvenliği güçlendirilmeli ve kesintilere karşı alternatif çözümler geliştirilmelidir.
KGS-GA-3	3. Felaket Kurtarma Merkezi (FKM) eksikliği.	• Felaket senaryolarına karşı herhangi bir felaket kurtarma merkezi bulunmamaktadır.	➤ Felaket kurtarma merkezi kurulmalı ve düzenli tatbikatlar yapılmalıdır.